



Heute mein Erfahrungsbericht zum Thema die Linux Alternative Linux Deepin zu MS-Windows (Dokument Update 19.5.2020)

Linux Deepin 20 basiert auf Debian Dieses Debian hat ein Update auf Version 10 und der Kernel auf Version 5.3 bekommen. Wirklich spannend sind jedoch die Änderungen bei der UI. Die neue Version 20 gilt zur Zeit (Mai2020) noch als Beta, ich habe diese nach Deepin v 19.11 jetzt auch

getestet.

Deepin ist in China entwickelt und ist dort das meist eingesetzte Betriebssystem im Lande. Website ist in Chinesisch und englisch. Trotzdem ist die Version 20 Multilingual und auch in Deutsch einstellbar.

Bin auf Deepin über diesen Artikel aufmerksam geworden

https://www.chip.de/news/Coole-Windows-10-Alternative-Deepin-Linux-mit-neuer-UI_153049961.html

Da ich durch den Test mit Deepin 19.11 schon Erfahrungen zu Deepin gesammelt hatte, konnte ich mit einem Handgriff in den Netzwerkeinstellungen den AppShop in Zugriff bekommen, ansonsten auch die Installation lief klaglos ab

Der aktuelle Download von Deepin20 ist hier zu finden: <http://cdimage.deepin.com/releases/20Beta/>



Die Release Übersicht gibt es hier:

<https://www.deepin.org/en/2020/04/15/deepin-20-beta/>

Die Hersteller Webseite ist hier zu finden: <https://wiki.deepin.org/>

Die Infos aus dem Internet: Was sagt der Hersteller selbst dazu?

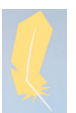
Wuhan Deepin Technology Co., Ltd. (im Folgenden als Deepin Technology bezeichnet) wurde 2011 gegründet und ist ein kommerzielles Unternehmen, das sich auf Forschung und Entwicklung sowie den Service von Linux-basierten chinesischen Betriebssystemen konzentriert.

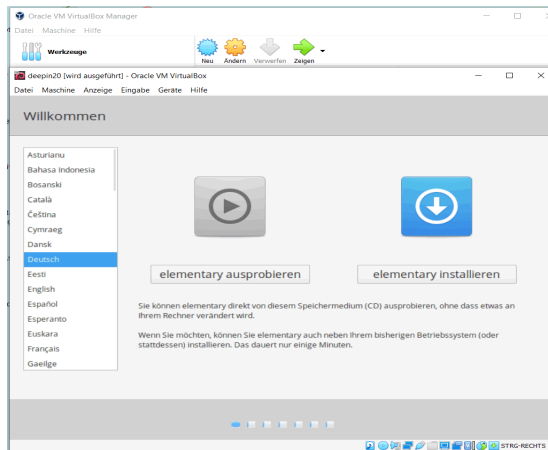
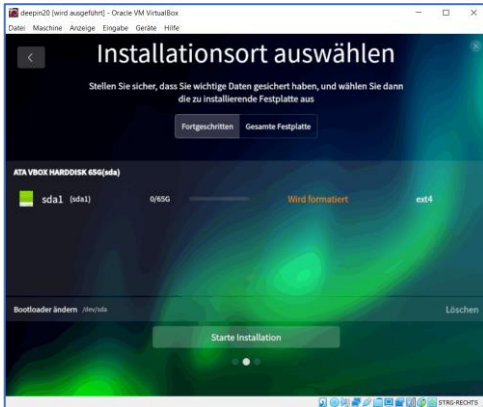
Als führendes Forschungs- und Entwicklungsteam für Betriebssysteme in China möchte Deepin Technology sichere, zuverlässige, schöne und benutzerfreundliche chinesische Betriebssystem- und Open Source-Lösungen anbieten. Es gibt viele Fachleute in den Bereichen Systemforschung und -entwicklung, Branchen Anpassung, Internationalisierung, Portierung und Anpassung, Interaktionsdesign, Support-Service und Schulung, die eine breite Palette von Anforderungen an Betriebssystemprodukte aus verschiedenen Benutzern und Anwendungsszenarien erfüllen können.

Als Erfinder der chinesischen Betriebssystemökologie baute Deepin Technology nicht nur enge Arbeitsbeziehungen zu Chips, Computern, Middleware, Datenbanken und anderen Herstellern auf, sondern entwickelte auch gemeinsam mit Kingsoft, NetEase, Crossover und anderen Unternehmen zahlreiche Anwendungen für chinesische Benutzer. Das Betriebssystemprodukt ist in den Bereichen Regierung, Finanzen, Kommunikation, Bildung und anderen Bereichen weit verbreitet.

https://wiki.deepin.org/?language=en_US

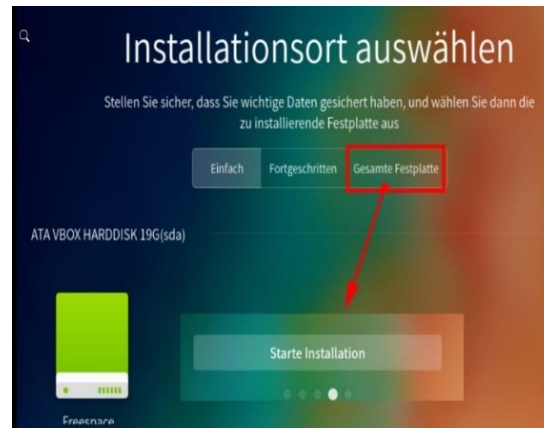
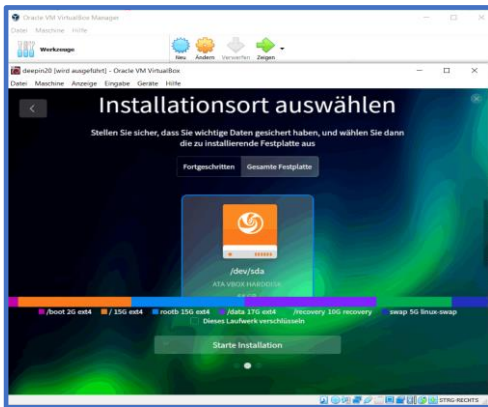
Dort finden wir auch die Links zum Handbuch und anderen Arbeitsbereichen von Deepin.



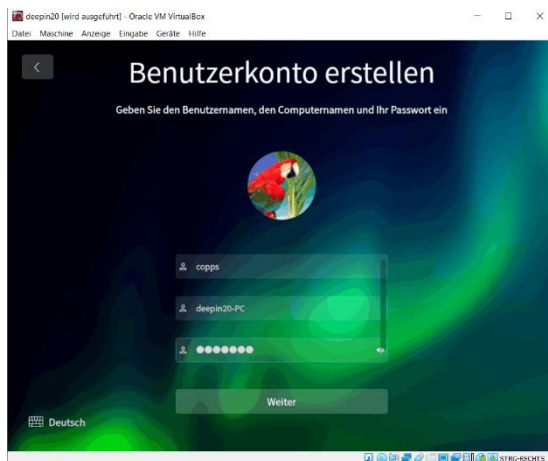


Installation:

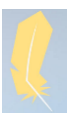
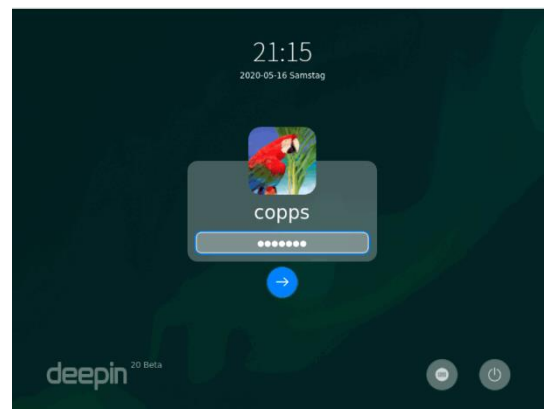
Bei der Installation kommt die Meldung das mindestens 64GB an Ich musste daher den Bereich für meine Virtuelle Festplatte für die Installation neu einstellen, da ich nur 22GB zum Test rserveriert hatte.



Die Organisation der Festplatte ist neu gegenüber dem Vorgänger.



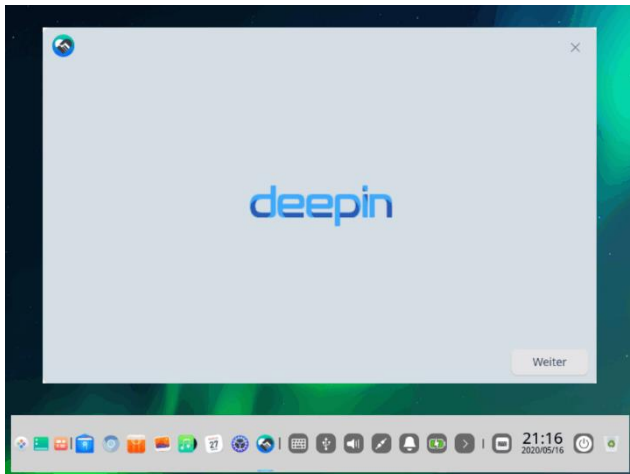
Dann kommt die Meldung wie es nun organisiert ist. Und die Installation beginnt: Zuerst die Benutzerwahl: Ich wähle wie sonst auch bei meinen Distro ein kurzes Passwort und auch die automatische Anmeldung.





Was ich bei der Installationsauswahl vermisste ist die Abfrage, wie die virtuelle Festplatte als System eingerichtet werden soll, ob normal oder als LM Lauferk. Die vorgegebene Organisation als Standard muß ich noch näher untersuchen.

Das ist die letzte Meldung zur Installation: Den Installationsdatenräger entfernen. Bei anderen Installationen wurde diese automatisch unmounted, hier in der VirtualBox manuell aushängen (unten rechtes).

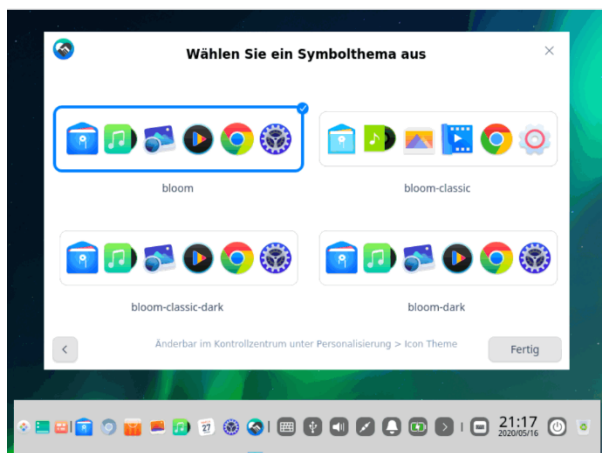
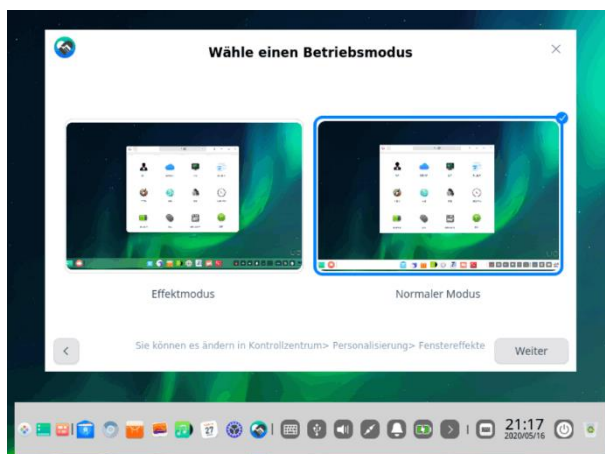
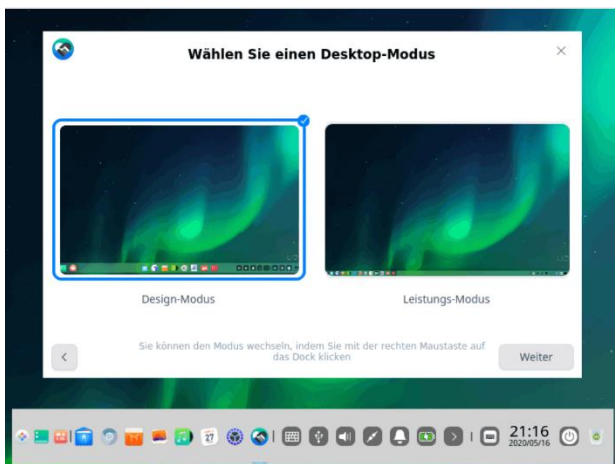


Neustart – Boot in der VM-BOX von der virtuellen Festplatte

Die erste Meldung, dann kommen einige Hinweise was zu tun ist und die Auswahl zur Voreinstellung

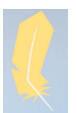
Desktop Modus
Betriebsmodus

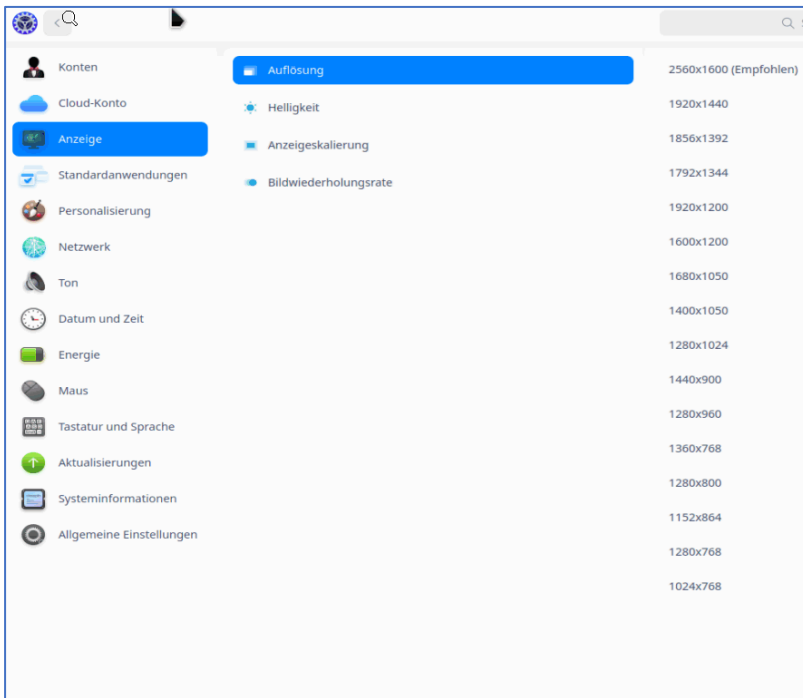
Das lässt sich alles später ändern, aber es ja gut somit zu zu Beginn bereits nun zu wissen was man für Möglichkeiten hat



Wie auch bei Deepin 19.11 Später in den Einstellungen habe ich auch hier den Knopf dazu gefunden, wo man das ändern kann und was das bedeuten soll.

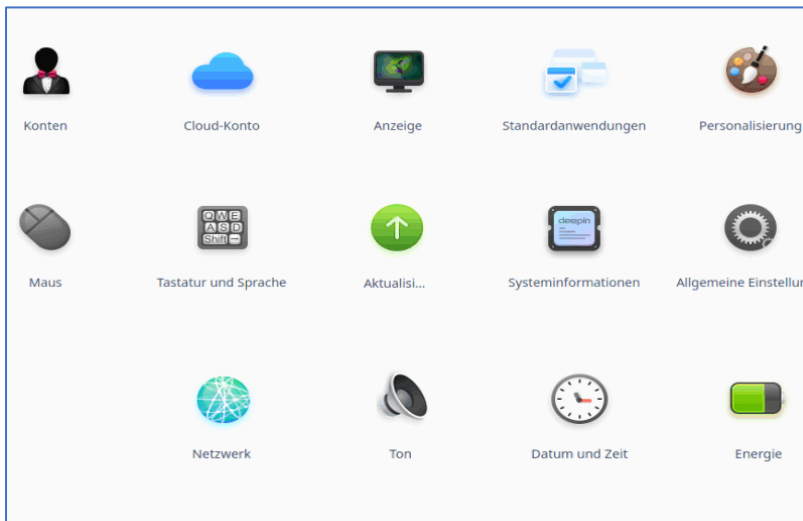
Nun die Voreinstellung für das Symbolthema
Siehe Bild:





Gut!

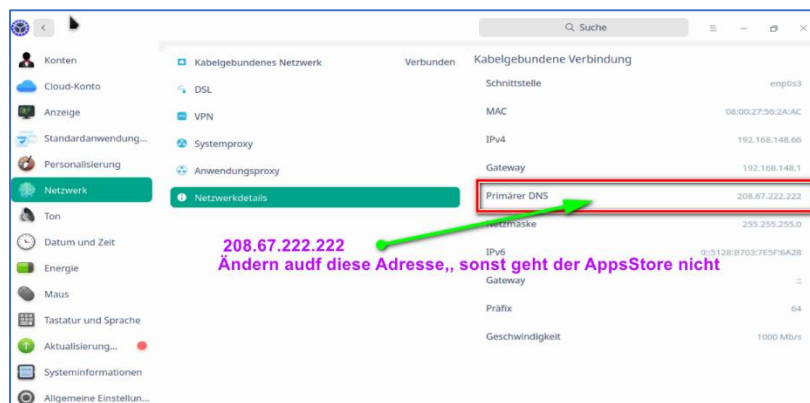
Beim Erststart mit der Führung durch die Voreinstellungen kommt auch die Bildschirm Auflösung Auswahl



Dann geht es zu dem Hauptmenü für die Einstellungen.

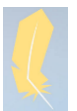
Hier lässt sich einfach der gewünschte Bereich auswählen, wo man was einstellen möchte.

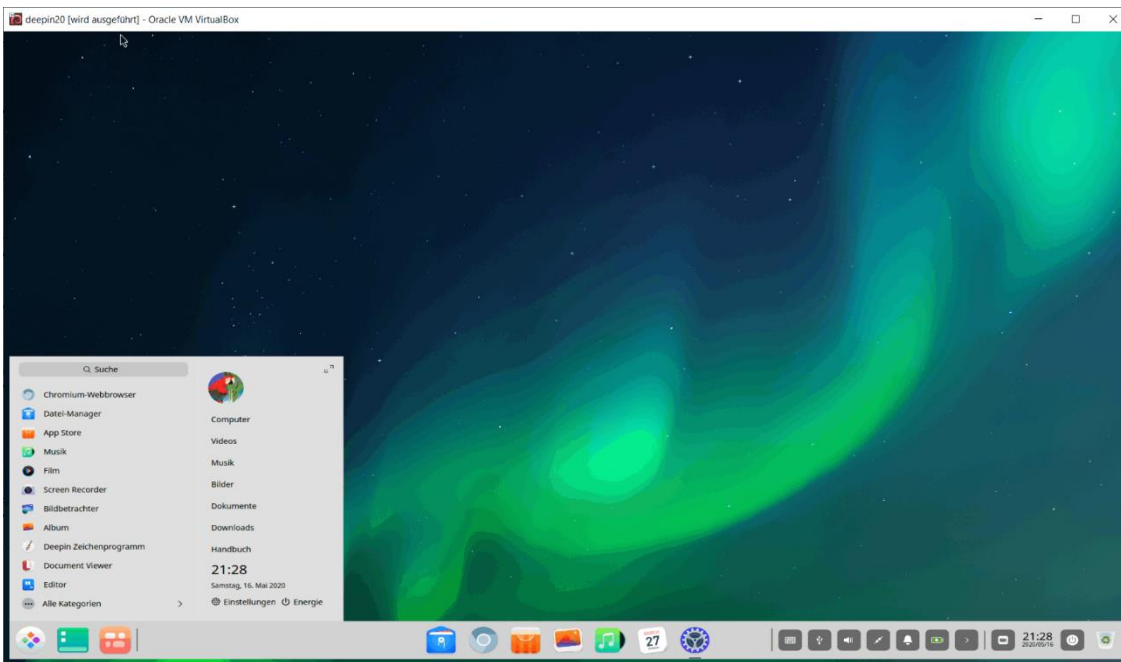
Eine Musseinstellung ist nötig, wie bei der Version 19.11 auch.



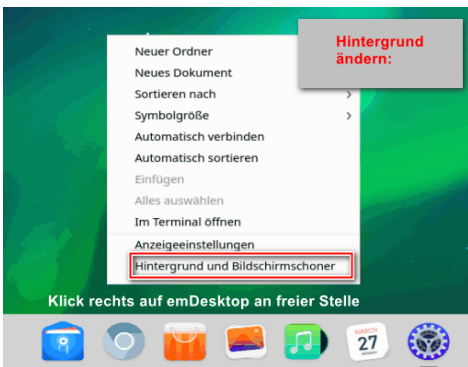
Der DNS Server muss eingestellt werden sonst funktioniert der AppStore nicht.

208.67.222.222

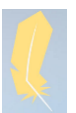
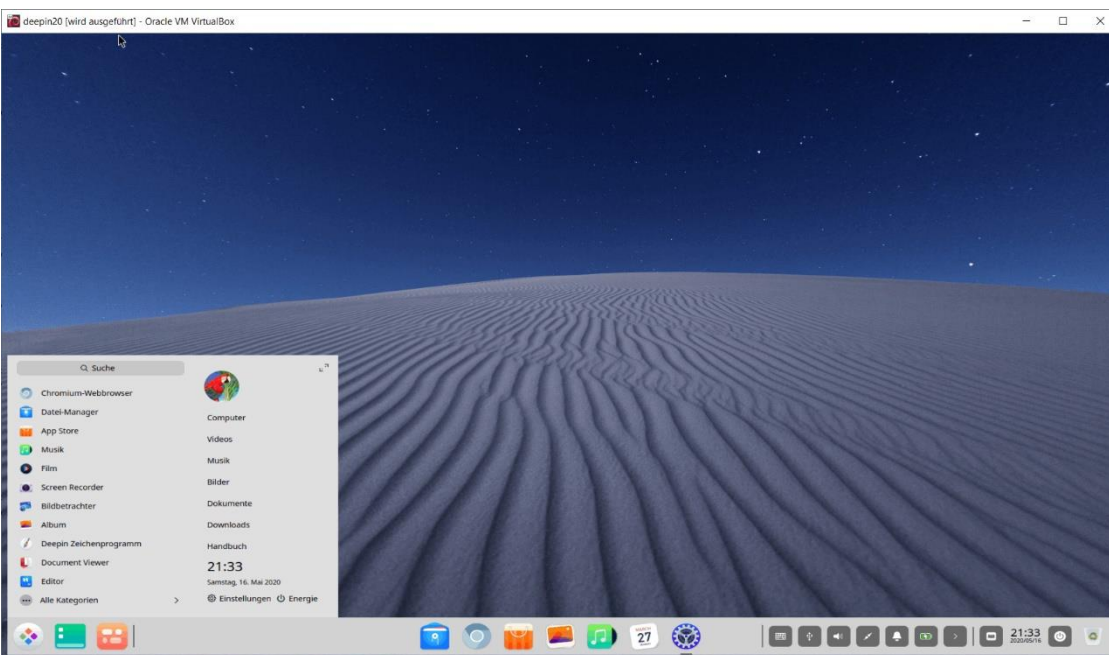




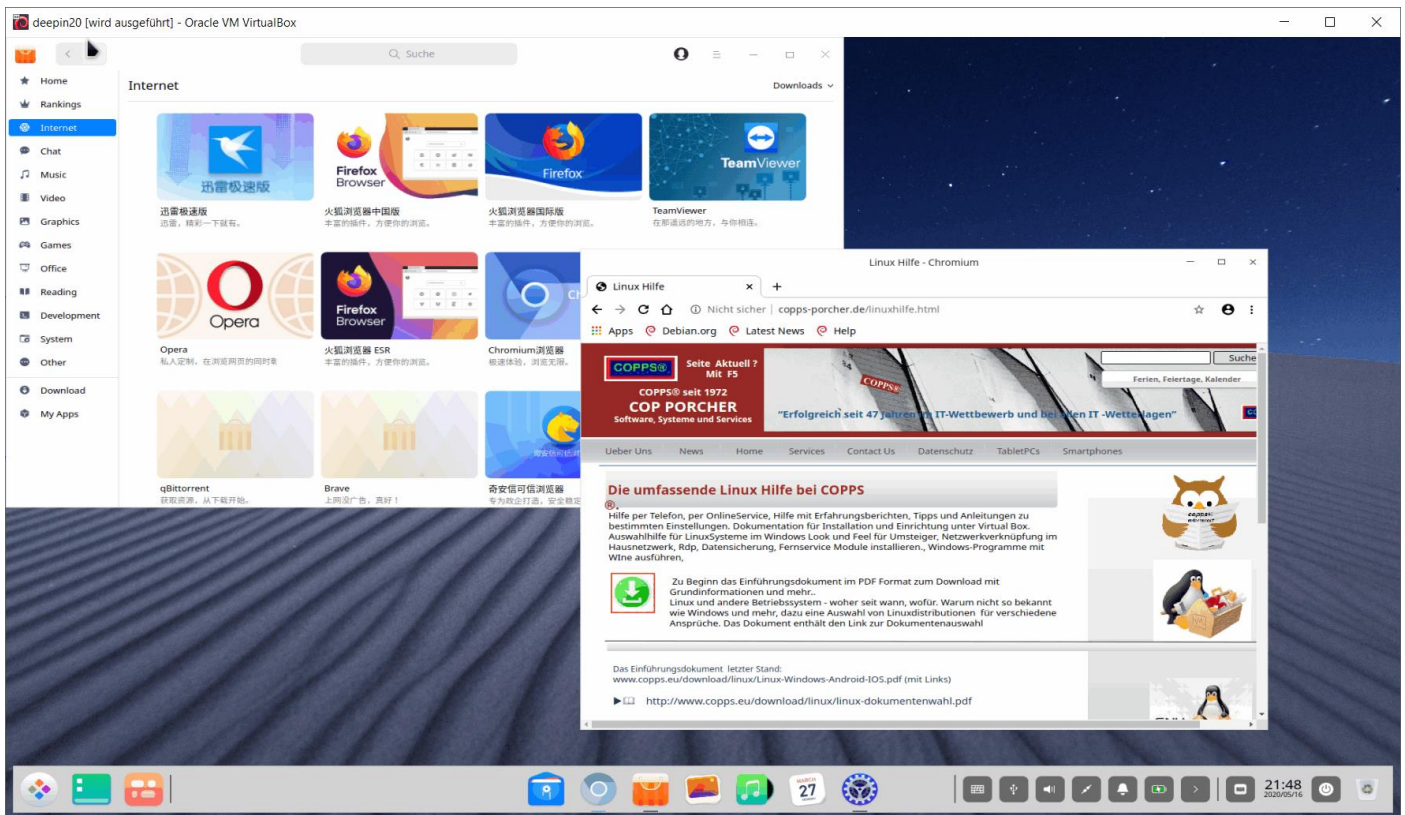
Der Desktop strahlt mit seiner neuen Menüführung, schick und praxisgerecht zum Wohlfühlen.



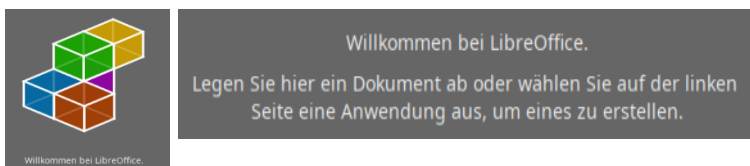
Ich habe mir noch das Hintergrund Bild geändert. So nun erst mal „fertig“,



.Internet funktioniert und der Deepin AppStore auch



Meine Taskleiste habe ich nun auch eingerichtet. Das zufügen von Startsymbolen ist voll einfach.



LIBRE OFFICE-

Wenn die Sprache nicht auf Deutsch einstellbar ist – das ist so bei DEEPIN.

Installiere das deutsche Sprachpaket mit `sudo apt-get install libreoffice-l10n-de`

```

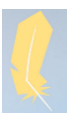
copp@deepin20pc:~$ sudo apt-get install libreoffice-l10n-de
[sudo] Passwort für copp:
Paketlisten werden gelesen... Fertig
Abhängigkeitsbaum wird aufgebaut.
Statusinformationen werden eingelesen... Fertig
E: Paket libreoffice-l10n-de kann nicht gefunden werden.
copp@deepin20pc:~$ sudo apt-get install libreoffice-help-de
Paketlisten werden gelesen... Fertig
Abhängigkeitsbaum wird aufgebaut.
Statusinformationen werden eingelesen... Fertig
Die folgenden zusätzlichen Pakete werden installiert:
 javascript-common libreoffice-help-common libreoffice-l10n-de node-normalize.css
Vorgeschlagene Pakete:
  
```

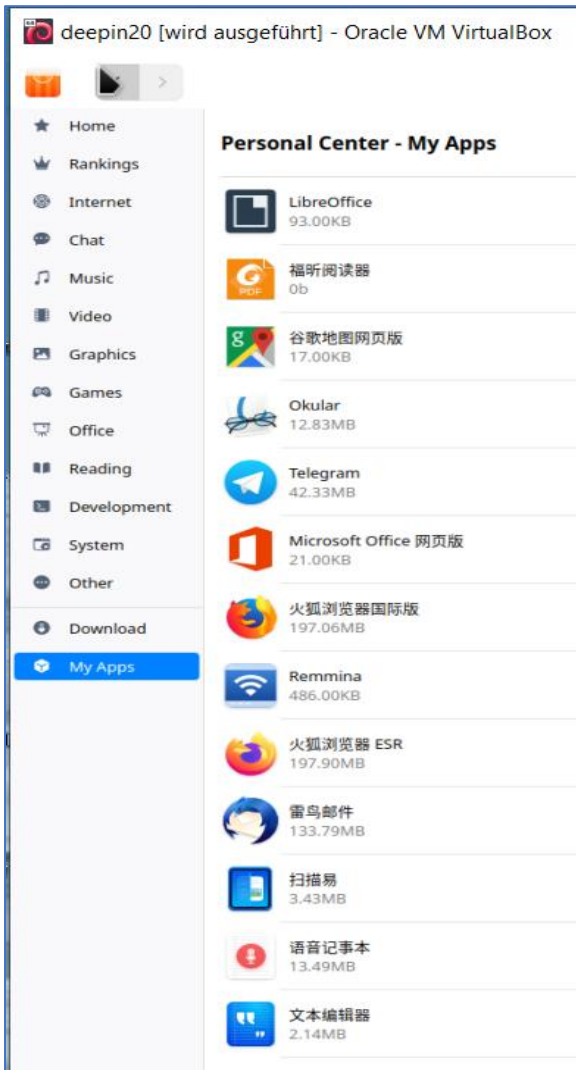
Bei diesem Befehl hat er obiges mitgemacht !

`sudo apt-get install libreoffice-help-de`

Die Spracheinstellung unter Einstellungen in Libre Office sollte nun deutsch enthalten.

nach dem Befehl stand bei mir Libre Office autom. auf Deutsch beim Start.





Im AppStore kann man auch abrufen, für welche Applikationen man einen Download/Installation gemacht hat.

Im Vergleich zu meinen anderen LinuxDistributionen, die ich getestet habe, kann ich hier keine Vorteile finden, was da besser wäre. Langsam ist dieser Webshop.

Da ist die Programm Bibliothek von dem TorinOS aus meiner Sicht z.B. besser organisiert.

Ist wohl so, dass diese Art AppShop per Web mehr Werbung drum rum erlaubt,



Zu Firefox – der ist auf chinesisich – ich habe den Firefox aus dem AppStore nachinstalliert und diesen mit deutscher Sprache unter den Einstellungen erweitert

DEEPIN eine China OpenSource -Linux Entwicklung basierend auf dem OpenLinux von DEBIAN.

Da kommen mir die Tränen, in meiner Startzeit Ende der 80er und in den 70er Jahren war die deutsch IT noch vorne mit dran.

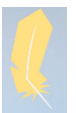
Nix ist mehr davon übrig geblieben von diesen den deutschen Computerherstellern.

Microsoft dirigiert uns und Europa ist nicht in der Lage sich von Microsoft zu lösen und wie China auf Europa übertragen, ein einheitliches Europäisches Betriebssystem auf Basis des OpenSource Linux zu entwickeln .

Das ist wirklich recht erbärmlich diese Tatsache im Jahr 2020.

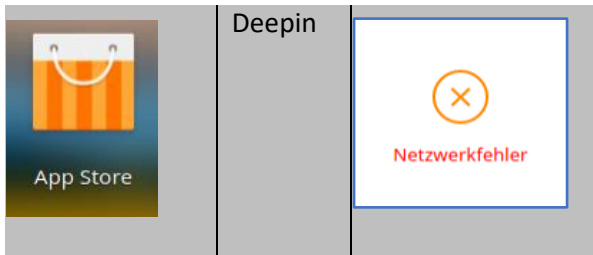
Milliarden an eingesparten IT-Kosten europaweit hätten wir inzwischen in Europa gehabt. Geld das besser für Firmenspezifische Investitionen genutzt werden könnte, beginnend bei besseren Fertigungsmethoden und Logistik im Unternehmen .

Die Chinesen zeigen es uns, so geht es!





Der Deepin Appstore Store funktioniert auch in Deepin 20 nicht sofort,



Nach langem Suchen im Internet fand ich beim Deepin 19.11 einen brauchbaren wirkungsvollen Tipp.
Es muss ein anderer DNS Server eingetragen werden!

Drucker Einrichtung:

Für HP-Drucker benötigen wir die HP-Software für Linux.

HPLIP, HPLIP-GUI und das Plugin müssen auch über das Terminal installiert werden um MFP HP-Drucker einrichten zu können. Bei Ubuntu Systemen muss man meist nur das Plugin nachinstallieren, dass für USB-Drucker benötigt wird.

Die Beschreibung zu diesen Einrichtungen habe ich in folgenden Dokumenten gemacht:

<http://www.copps.eu/download/linux/zorin/Hp-Drucker%20unter%20Linux%20mit%20Scannerfunktion%20HPLIP.pdf>

HplipPaketliste zum Kopieren:

```
sudo apt-get update
sudo apt-get install hplip
(falls schon installiert meldet sich das System entsprechend).
```

Möchte man den Drucker über eine grafische Oberfläche installieren und verwalten, so muss noch zusätzlich folgendes Paket installiert werden:

- hplip-gui(universe) Paketliste zum Kopieren:

```
sudo apt-get install hplip-gui
•hplip-plugin für die USB-Installation
```

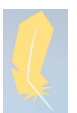
:

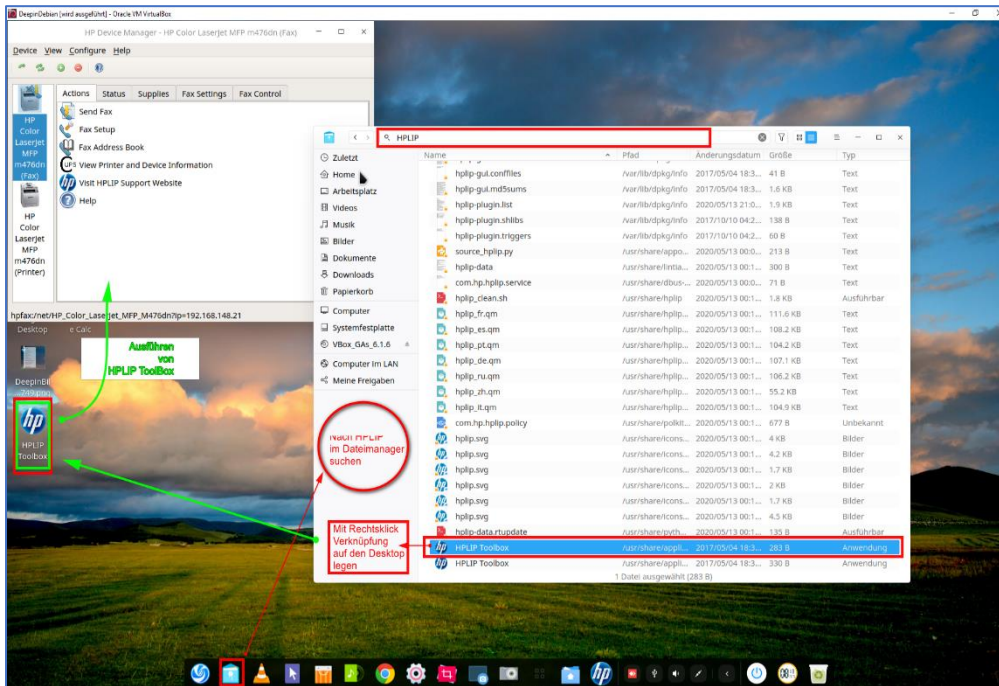
```
hp-plugin
```

hp-setup

Wer das Setup in einem Terminalfenster starten möchte (weil keine grafische Oberfläche verfügbar ist), hängt den Parameter -i(interaktiv) an.

```
hp-setup -i
```





Nach der HPLIP Installation für Grafik und das HPLIP-Plugin für USB ist das Icon in der Programmwahl nicht zu finden. Unter ZorinOS und fast allen anderen Ubuntu-Derivaten war das allerdings anschließend im Programm Menü sichtbar.

Hier schafft wie auch bei Deepin 19.11 manuelles Eingreifen wie links abgebildet Abhilfe.

Finden wo das Programm ist und was mit rechts anklicken und einen Link dazu auf den

Desktop kopieren

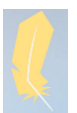
Genau so muss man es machen, wenn andere Installierte Programme nach der Installation nicht im Programm Menü erscheinen.



Zu vielen Themen zur Installation und Einrichtung habe ich bereits Dokumente erstellt, die weiter helfen.

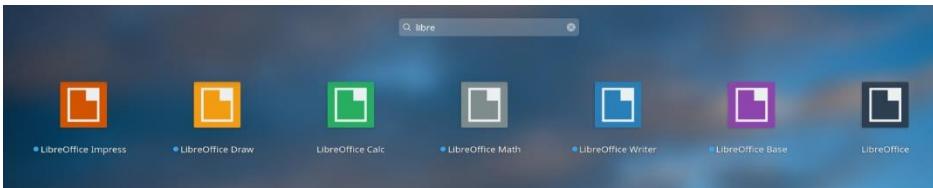
Deswegen werden ich diese nicht extra für Deepin erneut aufführen. Hier ist der Link, wo Hilfe zu den Themen gefunden wird, wo ich selbst erst experimentieren und auch nach Lösungen suchen musste, wie es geht.

<http://www.copps.eu/linuxhilfe.html>

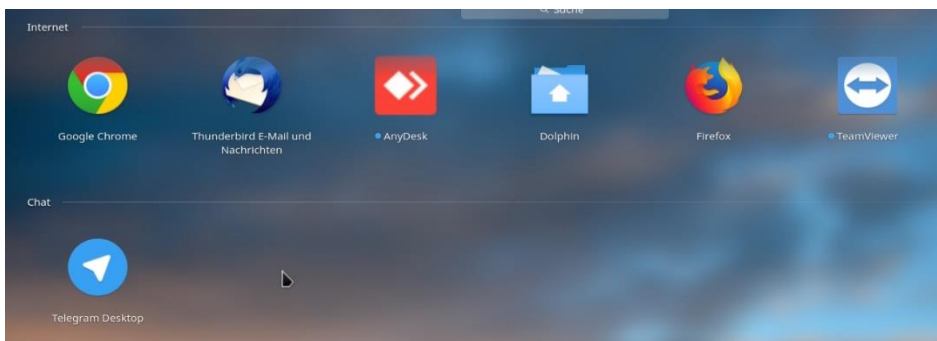




An Software habe ich nach dem Test der Funktionalität der vorinstallierten Software weitere zusätzliche Programme und auch alternative Programme installiert, wie oben beschrieben zum Thema Office Software das Libre Office.

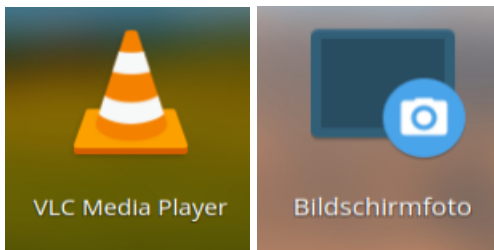


- 1. Libre Office
- Mit Sprachpaket deutsch

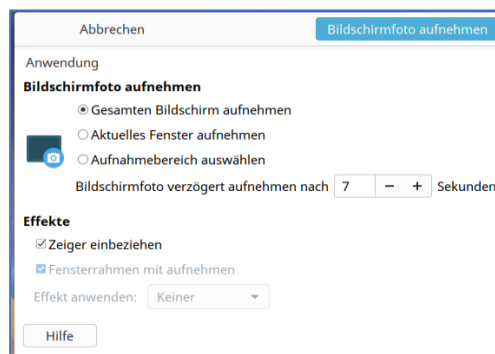


- 2. Internet und Chat
- Hier habe ich meine Fernservice Programme installiert, als Browser den Firefox zusätzlich, einen weiteren Dateimanager und das Telegram - mein Chatprogramm was

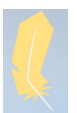
ich benutze. Ich benutzte es vorzugsweise gegenüber von WhatsApp, weil ich es überall installieren kann ohne Telefon Card und es synchronisiert auf allen Geräten verwendet werden kann, egal ob unter Android, Windows oder Linux.

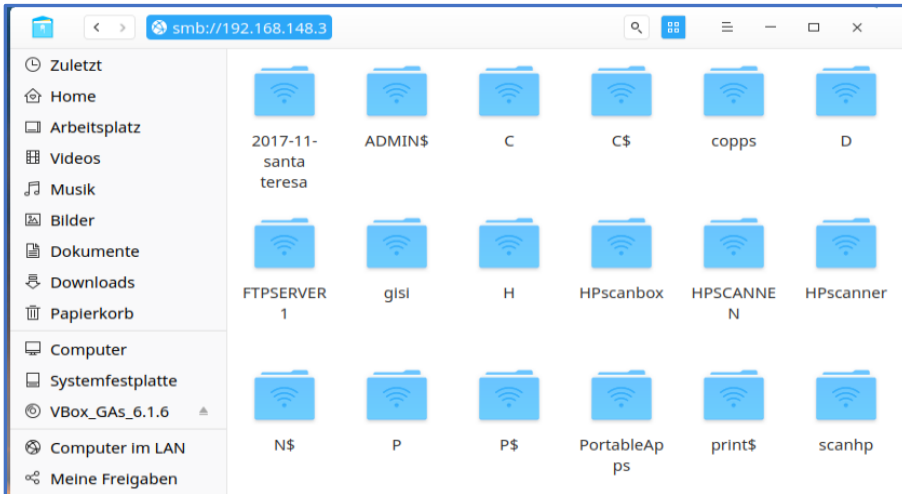


Desweiteren den VLC Player, der auch auf allen Betriebssystemen genutzt werden kann . Das vorinstallierte ScreenShot Programm ist in seinen Funktionen gut, dass man einen Screenshot direkt dokumentieren kann mit Kästchen, Pfeilen und Text. , ich habe das Alternativ Programm izusätzlich nstalliert, das auch unter Ubuntu und ZorinOS standardmässig werkelt.



- Abb. Links vorinstalliert
- Abb. Rechts Alternative wie ZorinOS



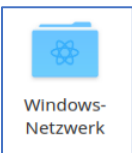


Netzwerkverknüpfung

Unter Netzwerk - Windows Netzwerk

Kann man leicht per SMB von einem Windowsrechner seine freigegeben Ordner verknüpfen, Dazu das Suchsymbol anklicken in der oberen Leiste und die Netzwerkadresse eingeben.

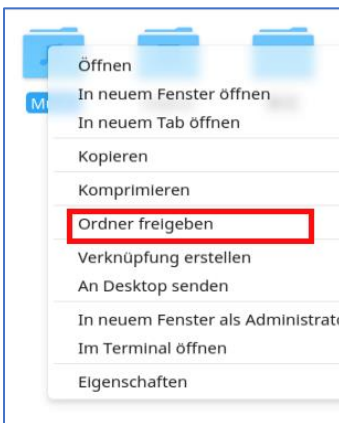
Vorsicht Falle:



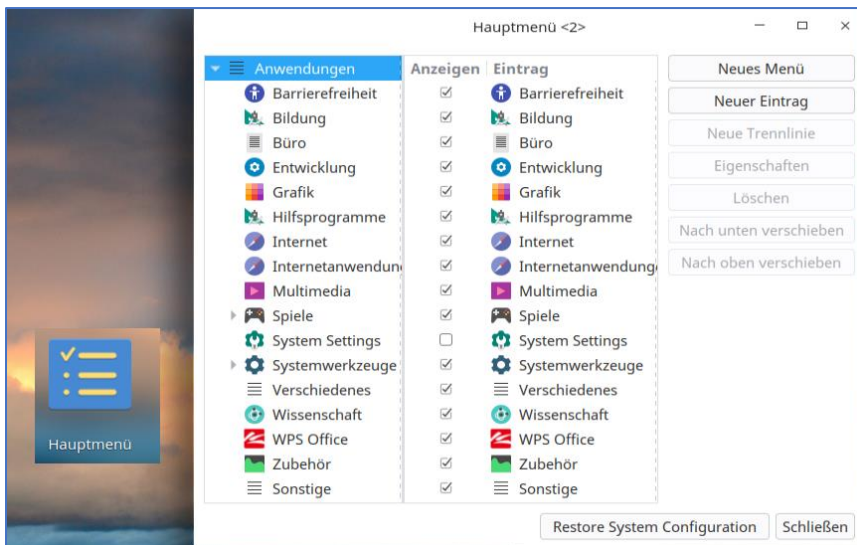
Als Vorgabe steht da smb:/// das funktioniert nicht die Adresse beginnt mit smb:// und als Beispiel wie folgt:

smb://192.168.138.2 oder smb://192.168.138.2/Bilder wenn der Ordner Bilder mit dem Namen so freigegeben ist

Wird Linux als VM betrieben so kann man hier Daten mit dem Host ganz einfach austauschen, in diesem Beispiel der Windows10 Rechner und die darauf installierte Virtuelle Maschine mit Deepin.

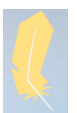


Umgekehrt geht das genauso dazu muss dann im Deepin per Dateimanager ein Ordner für das Netzwerk freigegeben sein.



HAUPTMENÜ

Das lässt sich über das Programm Hauptmenü organisieren. Die Funktion ist ähnlich wie in anderen Linux Distributionen auch.

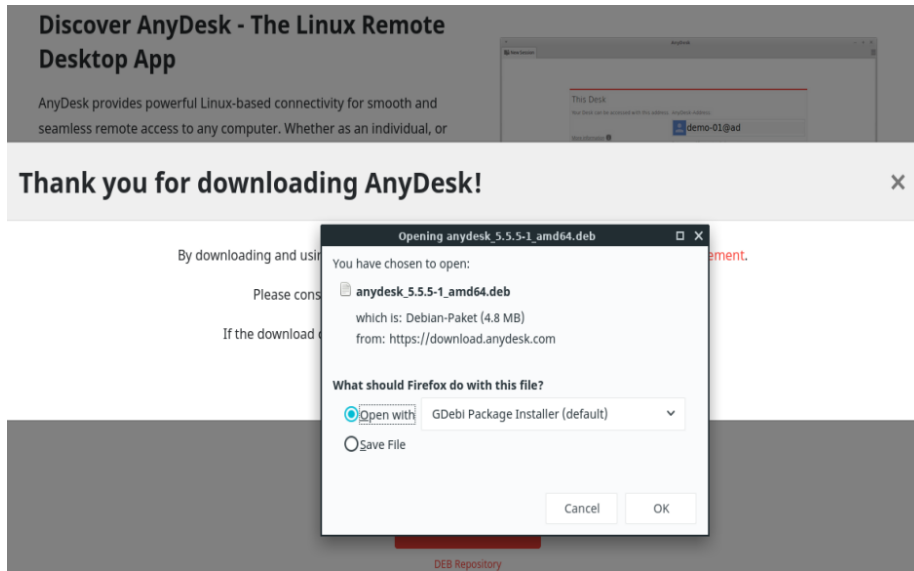


FERNSERVICE

Support Software

das Installieren der Supportsoftware für den Fernservice

funktioniert hierbei ebenso einfach wie bei den anderen Distros. Unterschied- ist lediglich bei der Linux Distro Auswahl, auf der Internetseite von Teamviewer und AnyDesk muss man hier **DEBIAN** angeben.



Details dazu habe ich meinen anderen Beschreibungen bereits dazu aufgezeichnet.

Laden Sie sich für Linux von **TeamViewer**

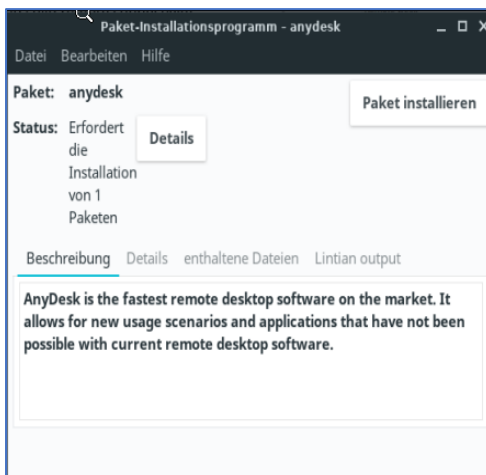
AnyDesk

das Serviceprogramm herunter und geben Sie dazu an Öffnen mit Gdebi Installer.

Welche Version?

Der Unterbau von Deepin ist **DEBIAN**

Als Auswahl der Distribution daher **DEBIAN** angeben.



Das Softwarepaket wird dann automatisch installiert.

Wenn wir das installiert haben, kann jederzeit Fernservice zu diesem LinuxLite durchgeführt werden und wir könne umgekehrt von diesem LinuxLite Fernservice leisten.

AnyDesk ist unser lizenziertes Software Service Modul für Unternehmen



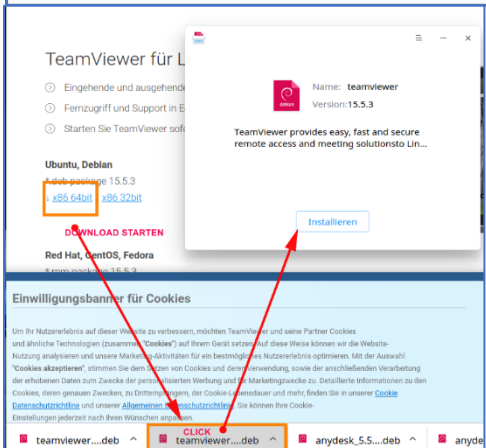
(LinkCopy)

<https://anydesk.com/de/downloads/linux>



Das TeamViewer ist auch ladbar über das LinuxLite Bibliothek, ist aber nicht stets die neueste Version.

<https://teamviewer.com/de/download/linux>



Diese Serviceprogramme eignen sich auch als gute Alternative zum Remote Desktop um als Benutzer auf einem anderen Rechner zu arbeiten (Beispielsweise Terminallserver).

Anydesk und Teamviewer lassen sich unter Deepin20 auch aus dem AppShop installieren, am Besten dort per Suchen das App finden.

Mit den obigen Installationswegen ist man sicher, die aktuellste Version zu installieren.

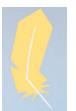


Abbildung unten:

AnyDesk Service von einem Notebook aus auf einen Windows PC in dem virtuell das DEEPIN Linux gerade werkelt.

Ansicht auf dem Bildschirm des Supporters bei seinem Fernservice



www.copps.eu /download/linux/zorin

Dateiname	Dateigröße
www.copps.eu/download/linux/zorin	
Virtualbox-unter-Linux-ZorinOS.pdf	999.568
Version-ab-März-2019-zorinOSv15-2.pdf	290.736
PlayOnLinux-ZorinOS.pdf	1.488.783
PCmitZorinOSbedienung.pdf	1.919.317
PCmitZorinOS.pdf	2.095.235
Linux-Smartphone-Connection-wireless-und-usb.pdf	932.726
Linux Programm deinstallieren.pdf	85.014
linux Ordnerstruktur.pdf	289.180
Hp-Drucker unter Linux mit Scannerfunktion HPLIP.pdf	549.012
How to setup FTP server on Ubuntu 18_tmp65ab605d.pdf	166.438
Fernzugriff auf Linux PC.pdf	376.861
Daten austausch Linux Windows so geht's.pdf	160.680
CUPS-PDFunter Unubtu Zorin.pdf	322.666

Hinweis, Gross und Kleinbuchstaben und Leerstellen wie abgebildet eingeben!

Weitere Infos findet der Interessierte in meinen anderen Dokumenten zum Thema Linux und drum rum:

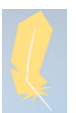
<http://www.copps.eu/zorinos.html>

<http://www.copps.eu/linuxmint.html>

Hinweis, Groß und Kleinbuchstaben und Leerstellen wie abgebildet eingeben!

Zu vielen Themen zur Installation und Einrichtung habe ich Dokumente erstellt, die weiter helfen Deswegen habe ich nicht extra für Deepin erneut aufführe. Hier ist der Link, wo Hilfe zu den Themen gefunden wird, wo ich selbst erst experimentieren und auch nach Lösungen suchen musste, wie es geht

<http://www.copps.eu/linuxhilfe.html>



APP-STORE LÖSUNG wie bei der Version Deepin 19.11 derzeit noch nachzuvollziehen

Das Update manuell über das Terminal durchführen
 copps@copps-deepin:~\$ sudo apt-get update

[sudo] Passwort für copps:

Holen:1 <http://linux.teamviewer.com/deb stable InRelease> [9.388 B]

OK:2 <http://packages.deepin.com/deepin lion InRelease>

Holen:3 <http://linux.teamviewer.com/deb stable/main i386 Packages> [5.203 B]

Holen:4 <http://linux.teamviewer.com/deb stable/main amd64 Packages> [5.491 B]

Es wurden 20,1 kB in 0 s geholt (30,5 kB/s).

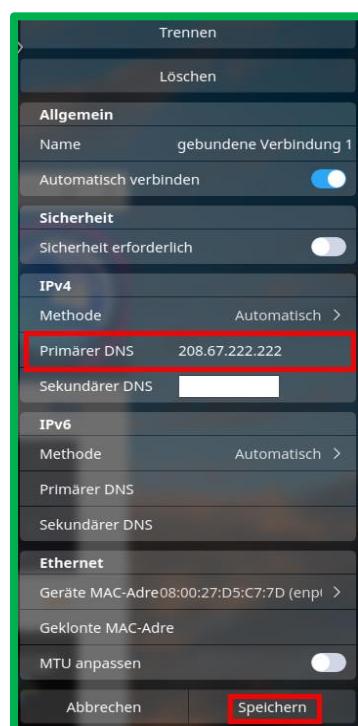
Paketlisten werden gelesen... Fertig

copps@copps-deepin:~\$

<https://deepin.forumieren.de/t58-netzwerkfehler-beim-app-store>

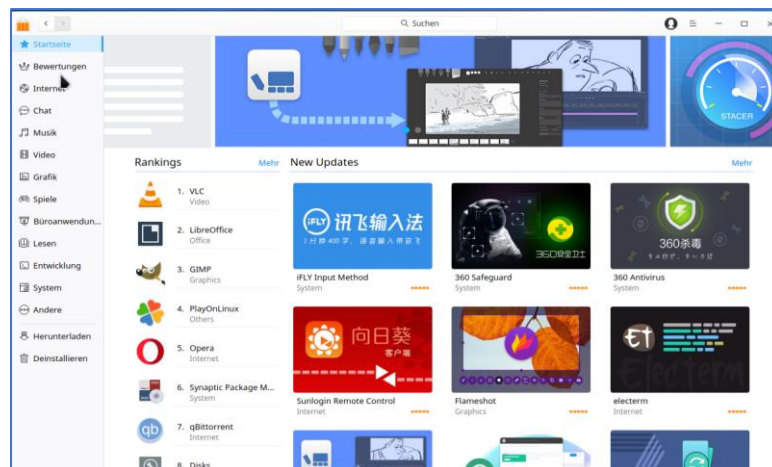
Lares hatte die Lösung im Forum kund getan.

Ich habe wie dort unter Lares Tipp beschrieben auf einen DNS Server von OpenDNS gewechselt.

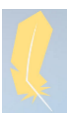


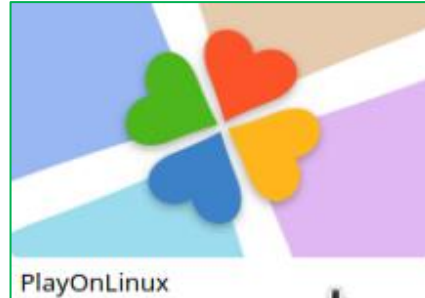
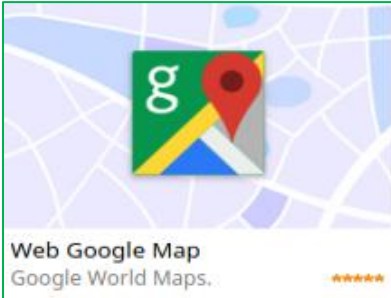
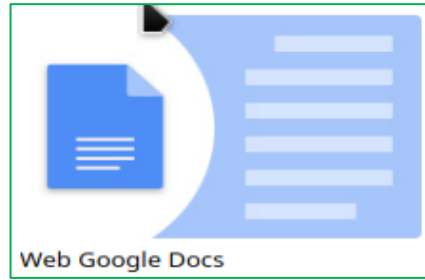
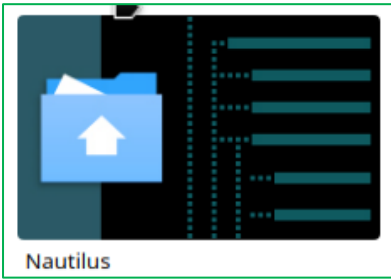
"nameserver: DNS-Server ist nun neu 208.67.222.222"

Den DNS Server habe ich nun abgeändert in den Netzwerkeinstellungen eingetragen und alle Updates laufen wie sowie der App Store.



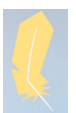
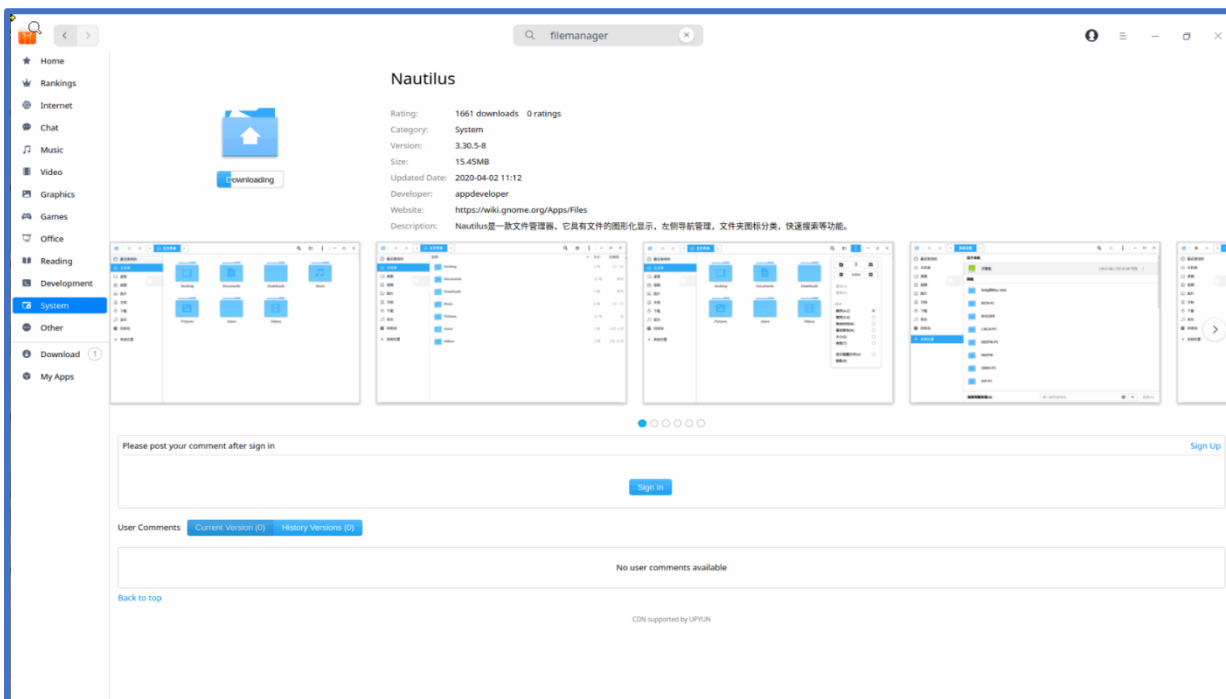
Inzwischen (Stand 18.5.20) hat das Deepin 2020 ein Systemupdate gemacht, anschliessend war der DNS-Server Eintrag wieder weg und ich musste diesen neu eintragen.

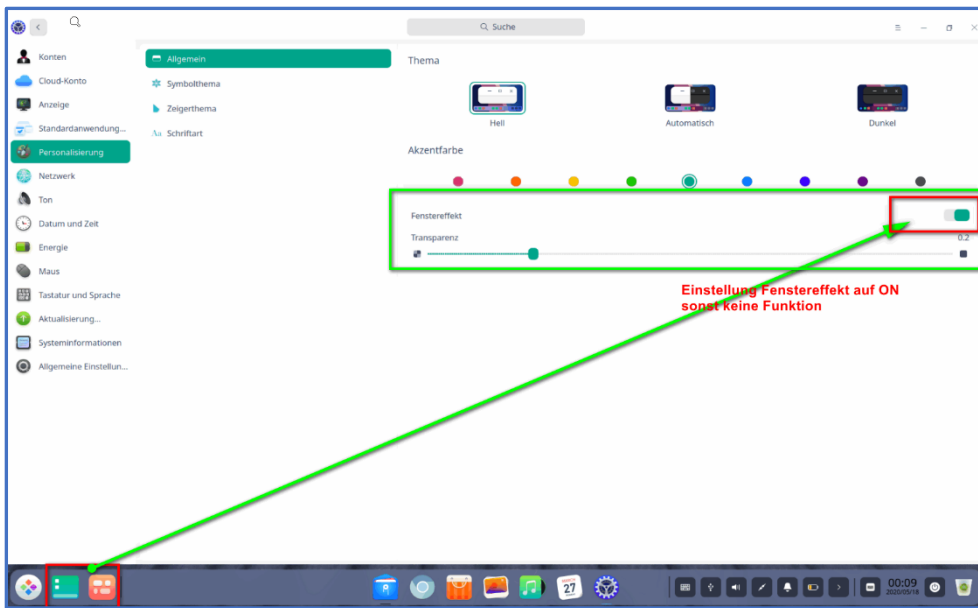




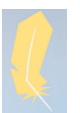
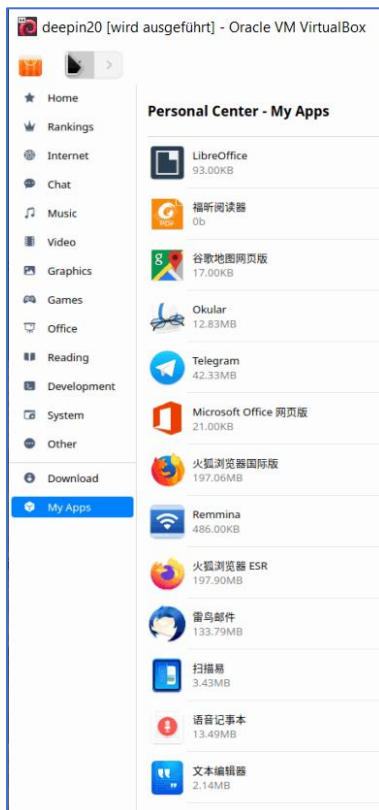
An interessanten Programmen habe ich im Deepin Abstore die abgebildeten ladbaren Programme gefunden. Ergebnis; so besonders ist der AppStore auch nicht, zudem arbeitet der Shop als Webbrowser und ist gerade nicht besonders fix dabei. Deswegen mag ich das nicht wie in Medien hervorgehoben, als Vorteil erkennen im Vergleich zu anderen Distris, diese Art Appstore dient mehr der Möglichkeit werbintensiv tätig zu werden.

Installationsbeispiel:





Dieser Eintrag muss unter Einstellungen gemacht werden





Dateiname	Dateigröße
www.copps.eu/download/linux/zorin	
Virtualbox-unter-Linux-ZorinOS.pdf	999.568
Version-ab-März-2019-zorinOSv15-2.pdf	290.736
PlayOnLinux-ZorinOS.pdf	1.488.783
PCmitZorinOSbedienung.pdf	1.919.317
PCmitZorinOS.pdf	2.095.235
Linux-Smartphone-Connection-wireless-und-usb.pdf	932.726
Linux Programm deinstallieren.pdf	85.014
linux Ordnerstruktur.pdf	289.180
Hp-Drucker unter Linux mit Scannerfunktion HPLIP.pdf	549.012
How to setup FTP server on Ubuntu 18_tmp65ab605d.pdf	166.438
Fernzugriff auf Linux PC.pdf	376.861
DAtenaustausch Linux Windows so geht's.pdf	160.680
CUPS-PDFunter Unubtu Zorin.pdf	322.666

Hinweis, Gross und Kleinbuchstaben und leerstellen wie abgebildet eingeben!

Weitere Infos findet der Interessierte in meinen anderen Dokumenten zum Thema Linux und drum rum und zu den Derivaten ZorinOS , LinuxMint auf meiner WebSite:

<http://www.copps.eu/zorinos.html>

<http://www.copps.eu/linuxmint.html>

Hinweis, Groß und Kleinbuchstaben und Leerstellen wie abgebildet eingeben!

Zu vielen Themen zur Installation und Einrichtung habe ich Dokumente erstellt, die weiter helfen Deswegen habe ich nicht extra für Deepin erneut aufführe. Hier ist der Link, wo Hilfe zu den Themen gefunden wird , wo ich selbst erst experimentieren und auch nach Lösungen suchen musste, wie es geht

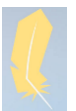
<http://www.copps.eu/linuxhilfe.html>

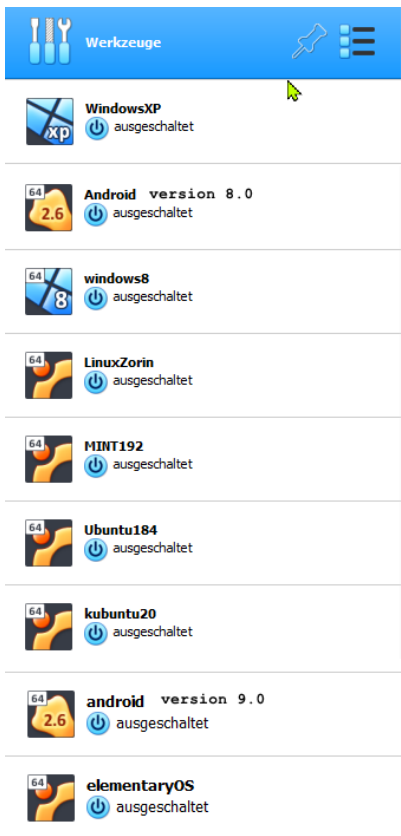


Für Deepin 19.11 <http://www.copps.eu/download/linux/LinuxDeepin.pdf>

Für Deepin20

<http://www.copps.eu/download/linux/LinuxDeepin20.pdf>





Meine abschließende Bewertung /Eindruck über dieses Deepin 20 /Beta Release

Soweit o.k.

Der Umsteiger wird es generell nicht leicht haben, sich zu entscheiden welcher der Angebote zum leichten Wechsel von Linux zu Windows das Richtige ist. ZorinOS und LinuxMint machen mir subjektiv zur Zeit noch den besseren Eindruck.

Doch auch Deepin beeindruckt mich mit durchdachter neuerer Art Bedienung, die auch hinsichtlich Bedienung easy ist.

Der Entscheider tut gut daran, sich auf seinem Pc die VirtualBox zu installieren und von den Angeboten in der Box das System als Livesystem zu starten, bei Gefallen die Auswahl zu installieren und zu checken., oder seinem Linux Helfer fragen was für ihn geeignet ist und zusammen dann auswählen.

Ich habe derzeit die links abgebildeten Derivate als Virtuelle Maschinen und auch das Deepin 19.11 und Deepin 20beta in der Vbox im Test und somit auch in Bereitschaft zur Hilfe bei auftretenden Fragen

Mein Fazit mit Status 16.05.2020.

Kennt man die Probleme und Macken der Version, vor allen Dingen das Problem mit dem nicht erreichbaren AppStore und dessen Bibliothek zum Updaten und Installieren von Programmen aus Deepin 19.11, dann benötigt man kaum / nicht so viel Zeit um DEEPIN klar zum Start zu machen.

Jetzt habe ich mit diesem Dokument die Hindernisse und deren Beseitigung kundgetan und wer mein Dokument liest, wird es generell sehr einfach haben sein DEEPIN schnell installiert und eingerichtet zu bekommen.

Nehmen wir als Voraussetzung an, Deepin20 ist keine BetaVersion mehr, sondern mit dem Titel Stable bedacht, so bekommt man hier ein moderneres Desktopsystem mit Komfort und von Beginn an wenig Umstellungsaufwand, da die Desktopoberfläche durchdacht optimal organisiert ist.

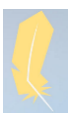
Aus der Sicht des Distributions Services

Für mich bleibt vorerst weiterhin ZorinOS mit seinem Windows7 Design das Optimale Linux ÖS für den normalen Windows Umsteiger, der es gerne so haben will wie früher auch und für al diejenigen, denen das Desktop Design ob moderner, mehr im Apple Look oder nicht die bessere Wahl.

Der grosse Pluspunkt aus meiner Sicht liegt beim Service. Ich habe die Version Zorin Ultimate mit der Installations - Servicegebühr von 39 € im Einsatz.

Parallel zu Ubuntu 18.4 LTS wurde inzwischen von Zorin 15 auf Zorin 15.2 upgedatet. Das bedeutet gute Versionsarbeit am Release der Version 15

Servicefragen wurden bisher in spätestens 2 Tagen beantwortet. Fragen zu Deepin und mein Hilferuf wegen dem AppStore wurden blsher nicht beantwortet. Meist gibt es bei allen Linux Foren wie auch bei Deepin generell auch gute Hilfe zu finden.





Das war es erst mal, falls Fragen sind, einfach melden. Hilfe gerne

Mail: support@copps-porcher.de

Ich nehme auch gerne eine Tasse Kaffee an als Geschenk, wenn Dir dieses Dokument Dir gefällt und Du auch Nutzen davon hast.:

Über PayPal: wolfgang-christian@copps-porcher.de

Meine Dokumente werden bei weiteren Erfahrungen upgedatet

Dieses Dokument hat Status 18.Mai 2020

der aktuelle Stand ist zum Downloaden:

Zu vielen Linux Themen über Installation und Einrichtung habe ich Dokumente erstellt, die weiter helfen



Deswegen habe ich Thmen wie Oracle VirtualBox, HP-Drucker Installation usw. nicht extra für Deepin erneut aufgeführt.

Hier ist der Link, wo Hilfe zu den Themen gefunden wird , wo ich selbst erst experimentieren und auch nach Lösungen suchen musste, wie es geht

<http://www.copps.eu/linuxhilfe.html>

oder über https

<https://www.copps-porcher.de/linuxhilfe.html>

